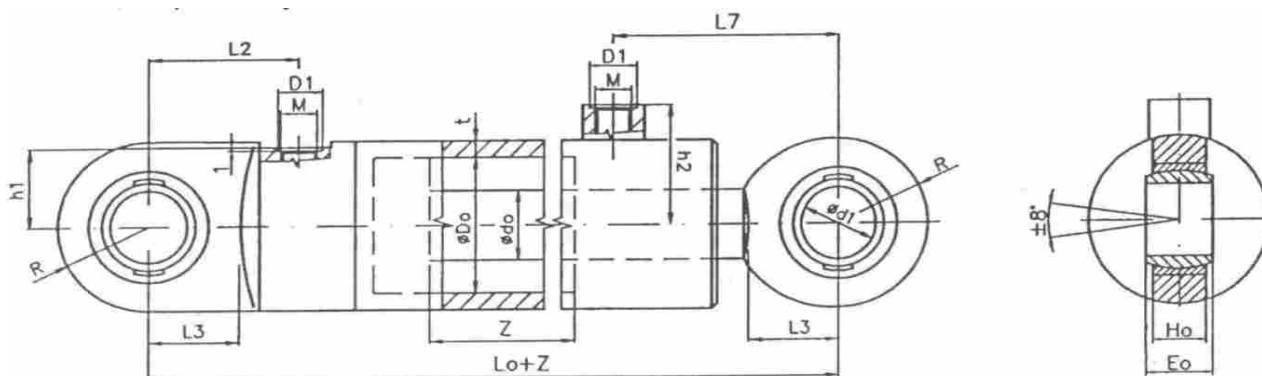


Priamočiary hydromotor typ HV

Linear hydromotor type HV

Výrobok je určený na použitie pre stredne ťažké prevádzkové podmienky, hlavne pre mobilnú techniku a všeobecný priemysel .

Linear hydromotors are determined for widest applications in middle heave operating conditions, especially in mobil technique and universal industry.



ROZMERY / DIMENSION / ABMESSUNGEN															HMOTNOSŤ WEIGHT GEWICHT [kg]		
Do / do / Z	Z max.	Lo	L2	L3	L7	t	R	d1 J8	d4 H8	Eo	Ho	E1	h1	h2	M	D1	
63 / 32 / Z	630	246,5	54	34,5	98	7	35	25	35	20	19	20	34	55,5	M22x1,5	28	6,34+Zx0,018
63 / 36 / Z	800	246,5	54	34,5	98	7	35	25	35	20	19	20	34	55,5	M22x1,5	28	6,34+Zx0,018
80 / 40 / Z	630	305	71	43	121	6	43	30	40	22	21	28	42	65,5	M27x2	32	9,77+Zx0,024
90 / 45 / Z	800	321	76	50	129	7,5	47	35	45	25	25	30	48	72,5	M27x2	32	13,84+Zx0,028
100 / 50 / Z	1000	345	85	55	140	8	51	40	55	28	25	32	54	78	M27x2	32	18,66+Zx0,038
110 / 55 / Z	1000	383	97	60	155	8,5	60	45	60	32	28	35	59	85,5	M33x2	39	22,33+Zx0,042
125 / 63 / Z	1250	417	102	65	173	10	61	50	65	35	32	39	67	94,5	M33x2	39	31,2+Zx0,063
140 / 70 / Z	1250	457	119	70	187	11	80	60	75	44	38	39	76	103	M33x2	39	45,19+Zx0,018
160 / 80 / Z	1600	509,5	124	80	217,5	12	82,5	70	90	49	45	50	87	116	M42x2	49	57,28+Zx0,078
180 / 90 / Z	1600	547	135	85	230	13,5	97	70	90	49	45	50	98	127,5	M42x2	49	98,29+Zx0,114
200 / 100 / Z	2000	601	155	95	251	14,5	107	70	90	49	45	50	110	138,5	M42x2	49	129,54+Zx0,146

TEHNICKÉ ÚDAJE / TECHNICAL PARAMETERS / TECHNISCHE DATEN :

Menovitý tlak ** Nominal pressure ** Nenndruck	[MPa]	16
Max.pracovný tlak ** Maximal operating pressure ** Max. Arbeitsdruck	[MPa]	20
Statický skúšobný tlak ** Static testing pressure ** Statischer Prüfdruck	[MPa]	24
Pracovná rýchlosť piesta ** Operating piston velocity ** Arbeitsgeschwindigkeit des Kolbes	[m/s]	
- s tlmením ** with cushioning ** mit Dämpfung	- min.	0,01
	- max.	0,5
- v krajných polohách ** at the end positions ** in Endlagen		0,2
- bez tlmenia **without cushioning ** ohne Dämpfung	- min.	0,01
	- max.	0,2