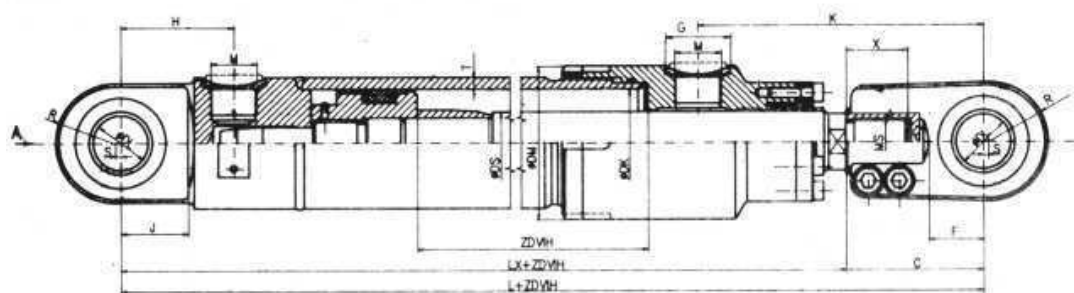


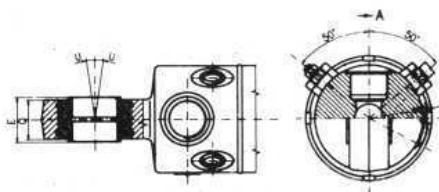
Duklianska 21, 085 01 Bardejov, Slovensko - Telefón: 00421 - 54 - 4723749, Fax: 00421 - 54 - 4748362
 e-mail: sbinmart@sbinmart.sk, http:// www.sbinmart.sk

Priamočiare hydromotory HI



STRUČNÝ POPIS A FUNKCIA :

Priamočiare hydromotory typu HI sú určené pre všeobecne použitie v hydraulických systémoch na menovitý tlak 20 MPa so zabudovanými rozmerni podľa noriem STN 11 9376 a s rozsahom zdvihov od 100 do 1000 mm. Môžu byť zabudované v hutných, stavebných, poľnohospodárskych, lodných, vrtných, bánskych a iných zariadeniach. V závislosti na pracovnej rýchlosti piestu v koncových polohách sú priamočiare hydromotory radu HI vyhotovené bez tlmenia alebo s tlmením.



Rozmerový náčrtok HI 63 / 36 / ZDVIH - závitový vtok
 Rozmerový náčrtok HI 80 / 45 / ZDVIH - závitový vtok
 Rozmerový náčrtok HI 100 / 56 / ZDVIH - závitový vtok

TECHNICKÉ ÚDAJE

Menovitý tlak	20 MPa
Maximálny pracovný tlak	25 MPa (po dobu max. 0,1 s)
Skúšobný tlak	30 MPa
Účinnosť pri menovitom tlaku	0,94 (vysúvanie piestnice) 0,92 (zasúvanie piestnice)
Pracovná poloha	ľubovoľná
Teplota prostredia	243 K až 343 K (- 30 oC až + 70 oC)
Teplota pracovnej kvapaliny	243 K až 373 K (- 30 oC až + 100 oC)
Dporučené oleje	OH - HM 46, OH - HM 68, OH - HM 32 alebo oleje triedy HLP

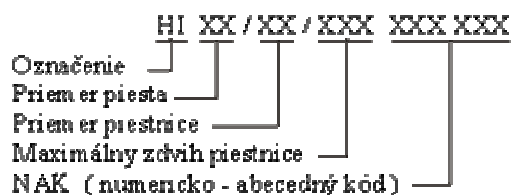
Doporučené zdvihy HI (mm)											
Ø DK (mm)	100	125	160	200	250	320	400	500	630	800	1000
40	■	■	■	■	■	■	■	■			
50	■	■	■	■	■	■	■	■			
63	■	■	■	■	■	■	■	■	■		
80		■	■	■	■	■	■	■	■	■	
100			■	■	■	■	■	■	■	■	■

Poradové číslo	Základné rozmery k priamočiarym hydromotorom radu HI koncové výkyvných s kľbovými ložiskami						
	ØDK H9 (mm)	ØDS f8 (mm)	ØDL f8 (mm)	ØDM (mm)	L (mm)	LX (mm)	T (mm)
1	40	22	20 *	65	283	231	5
2	50	28	25 *	75	322	257	6
3	63	36	32 *	90	369	289	7
4	80	45	40 *	112	429	332	8
5	100	56	50 *	132	515	395	8

Poznámka : * tolerancia ložiska SKF - H7

Poradové číslo	Pripojovacie rozmery k priamočiarym hydromotorom radu HI koncové výkyvných s kľbovými ložiskami																					
	M (mm)	J (mm)	F (mm)	C (mm)	R (mm)	X (mm)	E (mm)	Q (mm)	U (°)	K (mm)	S (mm)	MS (mm)	H (mm)	W (mm)	ØDP (mm)	HP (mm)	PP (mm)	LP (mm)	QP (mm)	MP (mm)	G (mm)	
1	M22x1,5	30	22	52	23,5	22	20	18	9	125,5	1,5	M16x1,5	53	28	-	-	-	-	-	-	-	32
2	M22x1,5	38	27	65	29	28	25	23	7	153	2	M20x1,5	60	34	-	-	-	-	-	-	-	32
3	M27x2	40	32	80	35	36	32	28	4	166	3	M27x2	66	40	13	36	54	17,5	38,1	M8	38	
4	M27x2	60	41	97	44,5	45	40	32	7	203	4	M33x2	95	50	13	36	54	17,5	38,1	M8	38	
5	M33x2	80	50	120	54	56	50	40	6	237,5	5	M42x2	120,5	60	19	45	65	22,2	47,6	M10	45	

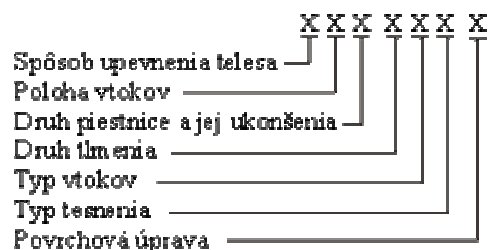
OZNAČOVANIE PRIAMOČIARÝCH HYDROMOTOROV RADU HI :



NAK (Numericko - abecedný kód) :

výstižnou a názornou formou zachycuje u daného HI varianty hlavných a vedľajších konštrukčných a funkčných vyhotovení. NAK je možno s výhodou použiť pre stručnú a jednoznačnú špecifikáciu objednávky priamočiarych hydromotorov radu HI.

Označovanie NAK :



NAK	Spôsob upevnenia telesa	Poloha vtokov	Druh piestnice a ukončenie	Druh tlmenia	Typ vtokov	Typ tesnenia	Povrchová úprava
Oko	1						
Špeciálne požiadavky	9						
V rovine kývania		1					
Kolmo na rovine kývania		2					
Špeciálne požiadavky		9					
Závesné oko s kľbov. ložiskom			1				
Bez oka			2				
Špeciálne požiadavky			9				
Bez tlmenia				1			
Š tlmením v oboch kraj. polohách				2			
Š tlmením v oboch krajných polohách so zámencou regula. spätných ventilov					3		
Špeciálne požiadavky					9		
Zad.veko - závit, pred.veko - závit						1	
Zad.veko - príruha, pred.veko - závit						2	
Zad.veko - príruha, pred.veko - príruha						3	
Špeciálne požiadavky						9	
Jedno tesnenie na piestnici							1
Špeciálne požiadavky							9
Pre oblasť N 13							1
Pre oblasť MT 14							2
Špeciálne požiadavky							9

Upozornenie : Vyrábaný sortiment je silno orámovaný.